



OutStart Hot Lava Mobile

Mobiles Lernen – hocheffizient durch einfache Entwicklung, schnellen Transfer und sichere Analyse

Mobile Inhalte zur Deckung Ihrer Unternehmensanforderungen



PowerPoint-Entwicklungen

Generieren Sie mit Hilfe von PowerPoint interessante, mobile Inhalte. Ein in Hot Lava Mobile integriertes Plug-in ermöglicht den Einsatz von Frage-Antwort- und Umfragemethoden sowie Evaluationsverfahren.



Unterstützung aller handelsüblichen Endgeräte

Content kann zur Nutzung auf jedem beliebigen mobilen Endgerät, vom einfachen Mobilfunktelefon über Smart Phones und Tablets, dynamisch angepasst werden. Eine Wiederholung der Entwicklungs- und kundenspezifischen Anpassungsprozesse ist nicht erforderlich.



Smart Phones und Tablet Apps

Profitieren Sie hierbei von den besonderen Eigenschaften dieser Endgeräte, indem Sie sowohl offline Ansicht und Tracking, als auch Server-Synchronisation gewährleisten.



Software-as-a-Service Implementierung

Die üblicherweise auftretenden Bedenken hinsichtlich Hard- und Software sowie zu Upgrade- und Wartungsprozessen erübrigen sich ebenso, wie die Notwendigkeit der Inanspruchnahme zusätzlicher IT-Ressourcen.



Umfassende, mediale Unterstützung

Verhilft Ihnen zu einer automatischen, Endgeräte-spezifischen Anpassung und Optimierung medialer Inhalte.



LMS – Unterstützung

HLM ist sowohl als Einzellösung als auch in Kombination mit einem bereits bestehenden LMS verfügbar und ermöglicht umfassendes Monitoring der Nutzer.



Sicherheit

Inhalte werden verschlüsselt und unterliegen während des Transfers strengen Sicherheitskriterien



Zeitsparende Implementierung

Das System ist in weniger als 24 h vollständig funktionstüchtig.

Hot Lava Mobile – Entwicklung, Transfer & Analyse

PowerPoint - Entwicklung

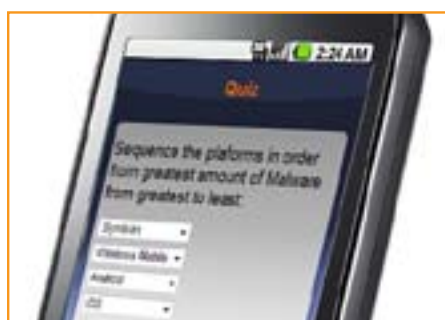
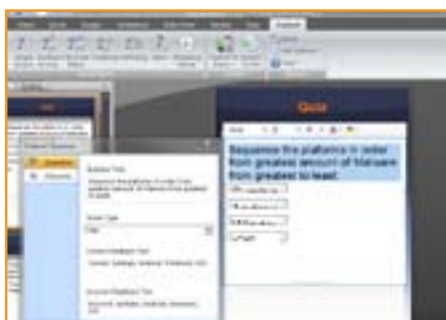
- Medien: Automatische Konvertierung Ihrer Medien in das am besten geeignete Format der Zielplattform (MP4, 3GP, M4V, M4V)
- Audio Podcasts: (MP3, WAV, WMA, M4A)
- Messaging / Benachrichtigungen (Email und SMS)
- Tests, Frage-Antwort-Spiele und Umfragesysteme: Zu den sieben integrierten Interaktionen gehören Abgleichung / Zusammenführung, Priorisierung / Strukturierung, Bewertungssysteme und die Möglichkeit der Beantwortung von Multiple-Choice-Fragen
- Video und Audio
- Images (JPG, GIF, PNG)

Content-Übermittlung an jedes beliebige Mobilfunkgerät, SmartPhone und Tablet

- Übermittlung von Content auf jedes beliebige mobile Endgerät mittels mobile Webzugang
- Content-Download auf SmartPhone oder Tablet App
- Dynamische Anpassung von Inhalten an das von Ihnen präferierte Endgerät
- Offline-Modus ermöglicht das Mangement mobiler Inhalte und gewährleistet die automatische Synchronisation der Daten, sobald eine Internetkonnektivität erfolgt
- Während der Datenübermittlung werden Ihre Inhalte auf dem Endgerät verschlüsselt dargestellt

Datenanalyse

- Auswahl und Beantwortung selektierter Fragen
- Erzieltes Ergebnis
- Dokumentation der Zugriffe (und versuchten Zugriffe) auf beliebigen Content
- Endgeräte-Model, das benutzt wurde
- Uhrzeit des Zugangs bzw. Verlassens
- Art und Anzahl der besuchten Seiten
- Intergrationsmöglichkeit mit jedem beliebigen LMS, mit dem Ziel, Businessanalysen durchzuführen, welche bspw. Aufschluss über die Kompetenzbefähigung von Außendienstmitarbeitern geben oder Parameter zum Return-on-Investment (ROI) auswerten.



Beispiele für Implementierungen bei Kunden

Snack Learning:

Eine renommierte Anwaltskanzlei

Die Anwaltskanzlei in diesem Kundenbeispiel verwendet Hot Lava Mobile, um mittels Snack Learning Einfluss auf das tägliche Aufgabenspektrum der für sie tätigen Juristen zu nehmen. Das Unternehmen ermöglicht Lernen im Rahmen von PowerPoint-Präsentationen via Audio Podcasts, welche Evaluationsysteme für Content- und Umfrage-Feedback beinhalten, das zum Zwecke der Wiederverwertung, auch in Form von Testdurchläufen, gespeichert wird.



Durch das Herunterladen der Inhalte auf SmartPhone Apps wird gewährleistet, dass die Juristen auch dann Zugriff auf Content erhalten, wenn sie sich auf Geschäftsreise befinden und ihnen keine Netzanbindung zur Verfügung steht.

Umfrage-, Evaluations- und Frage-Antwort-Systeme:

Ein im Kabelservice ansässiger Großkonzern

Ein Kabelservice-Anbieter nutzt Hot Lava Mobile, um Mobilfunkgeräte-basierte Schulungsmaßnahmen für über 40 000 im Außendienst tätige Techniker bereitzustellen. Durch die Nutzung von Hot Lava Mobile können Trainingsmodule sowohl in Videoformat als auch im Testmodus übermittelt werden. Darüber hinaus kommt Hot Lava Mobile bei den Außendienst-Technikern auch zu Compliance-Trainingszwecken zum Einsatz.



Warn- und Benachrichtigungssystem:

Ein Energiekonzern

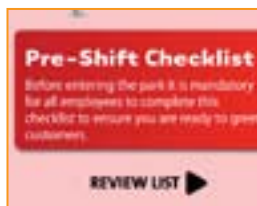
Bei einem Energiekonzern wird Hot Lava Mobile eingesetzt, um Warnhinweise und Benachrichtigungen über geplante Unterbrechungen der Energiezufuhr sowie (nicht-geplante) Stromausfälle herauszugeben. Zusätzlich ist das Management in der Lage festzustellen, welche Warnungen und Benachrichtigungen von den Außendienstmitarbeitern tatsächlich gelesen wurden.



Hilfen am Arbeitsplatz und Checklisten:

Ein Unternehmen der Vergnügungs- und Ferienpark-Branche

Das Beispiel beleuchtet ein Unternehmen, das in der Freizeitpark- und Ferienresort-Branche ansässig ist. Hot Lava Mobile kommt hier zum Einsatz, um die innerhalb der verschiedenen Parks und Hotels sowie auf den Kreuzfahrtschiffen und in den einzelnen Resorts geltenden Sicherheitsbestimmungen bekannt zu machen. Die Crew-Mitarbeiter der Kreuzfahrtschiffe erhalten mehr als 5 000 Stunden Schulung, einschließlich entsprechenden Hilfen am Arbeitsplatz. Daneben haben sie die Möglichkeit, Checklisten zu nutzen, um sicherzustellen, dass keine Schulungsphase ausgelassen wird. Die Anwendung von Hot Lava Mobile im Rahmen des Schulungsprogramms sowie innerhalb der Arbeitsplatzhilfen gewährleistet die Wiederholung bzw. Auffrischung von Trainingseinheiten und speziellen Tipps für die gesamte Belegschaft während eines ganzen Jahres.



Aktualisierung von Betriebs- und Gesetzesvorschriften:

Ein Unternehmen in der Öl- und Gasbranche

Der Öl- und Gaskonzern in diesem Beispiel profitiert entscheidend von dem breiten Spektrum mobiler Endgeräte, indem er seine Außendienstmitarbeiter regelmäßig mit wichtigen Informationen und Updates zu innerbetrieblichen Sicherheitsstandards und gesetzlichen Normen und Vorschriften versorgt. Egal ob es sich um Dokumente, Präsentationen, Videos oder Audio Clips handelt - die Mitarbeiter teilen jedes Informationsdetail. Das Unternehmensmanagement erhält zusätzlich einen Überblick hinsichtlich der tatsächlich empfangenen und gelesenen Update-Dokumentation und kann ggf. Erinnerungen verschicken.



Kompetenzbefähigung Ihrer Vertriebssteams und Businesspartner:

Ein führender Anbieter von Festnetz-, Mobilfunk- und Breitbanddiensten

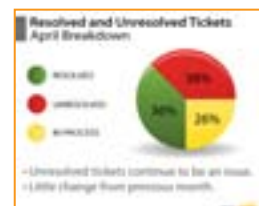
Das hier beschriebene Telekommunikationsunternehmen verwendet Hot Lava Mobile, um seine mobilen Vertriebssteams mit Umfragesystemen auszustatten, welche die Generierung technischer Informationen sowie Daten zu Vertriebschulungen ermöglichen. Auf Basis dieser Daten werden Entscheidungen hinsichtlich zusätzlicher erforderlicher Informationen und Schulungsmaßnahmen getroffen. Das System stützt die Vertriebssteams mit allen notwendigen Informationen und Checklisten aus und gewährleistet während kurzer Wartungsphasen Feedback zu Umfragen und Abstimmungen - unabhängig vom Aufenthaltsort der Mitarbeiter.



Innerbetriebliche Kommunikation:

Ein Unternehmen der High-Tech-Branche

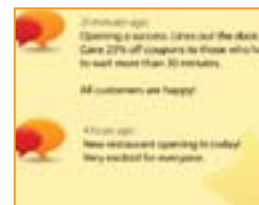
Das High-Tech-Unternehmen in diesem Kundenbeispiel wendet Hot Lava Mobile an, um Audio- und Videopräsentationen, die durch das Konzernmanagement bereitgestellt werden, an die Belegschaft weiterzugeben. Der Fokus hierbei liegt auf der Übermittlung wichtiger Updates, Informationen zu Produktneuheiten und aktuellen Services sowie der Vorstellung und Einführung neuer Mitarbeiter. Dieser Ansatz ermöglicht die Überwachung und Analyse jener Daten, welche Aufschluss über die Zugriffe individueller Mitarbeiter auf Informationen belegen. Darüber hinaus können Tests zum Zwecke einer effektiven Wissensaneignung wiederholt durchgeführt und Umfragesysteme eingesetzt werden, um festzustellen, ob zusätzlicher Informationsbedarf besteht.



Aktualisierung der Kundendaten:

Ein Lebensmittel- und Getränkekonzern

Für das hier beschriebene Lebensmittel- und Getränkeunternehmen hat die dauerhafte Positionierung als Marktführer innerhalb der Branche höchste Priorität. Durch den Einsatz von Hot Lava Mobile erfahren diese Bestrebungen des Konzerns signifikante Unterstützung und gewährleisten zusätzlich einen qualitativ deutlich verbesserten Kundenservice. Die Kommunikation mit den Kunden erfolgt zeitnah und effektiv; die Mitarbeiter sind in der Lage, Produkt- und Markenenergien mittels Newslettern, Blogs, Twitter-ähnlichen mobilen Posts und Diskussionsforen leicht zu verarbeiten.



Hot Lava Mobile und Ihr LMS

Innerhalb welcher LMS lässt sich Hot Lava Mobile integrieren?

Hot Lava Mobile ist grundsätzlich mit jedem beliebigen Learning Management System (LMS) kompatibel, das AICC unterstützt.

Wie funktioniert die Integration von Hot Lava Mobile innerhalb Ihres LMS?

Hot Lava Mobile wird mittels AICC in Ihr bestehendes LMS integriert. Wenn sich die Lernenden in das LMS einloggen, um die betreffenden Inhalte aufzurufen, transferiert Hot Lava Mobile den Content dynamisch auf jedes einzelne mobile Endgerät. Beim Verlassen des Systems wird dann eine entsprechende Tracking-Information an das LMS zurückgeschickt.

Kann das LMS gleichzeitig die Funktion eines Interfaces für Hot Lava Mobile einnehmen?

Ja. Der Standard-basierte Integrationsansatz erlaubt Ihrem LMS, als einziges Interface für die Kursadministration und -einschreibung, für die Datenüberwachung und -dokumentation für mobiles Lernen sowie für andere Lernmaßnahmen zu fungieren.



Unterstützt werden die folgenden mobilen Plattformen

BlackBerry	iPhone/iTouch/ iPod/iPad	Android	Windows Mobile	WAP-fähige Endgeräte
Hardware-Anforderungen: SD-Karte für mobiles Endgerät erforderlich	Hardware- Anforderungen: Keine	Hardware- Anforderungen: Keine	Hardware- Anforderungen: Keine	Hardware- Anforderungen: Keine
Betriebssystemanforderungen: BlackBerry OS 4.5+	Betriebssystemanforderungen: iOS 3.0+	Betriebssystemanforderungen: Android 2.2+	Betriebssystemanforderungen: Windows Phone 7	Betriebssystemanforderungen: Keine
Mobile App: Verfügbar	Mobile App: Verfügbar	Mobile App: Verfügbar	Mobile App: Q4 2011	Mobile App: Keine
WAP-Verbindungen: Unterstützt jedes beliebige mobile Endgerät mit einer WAP-Verbindung	WAP-Verbindungen: Unterstützt jedes beliebige mobile Endgerät mit einer WAP-Verbindung	WAP-Verbindungen: Unterstützt jedes beliebige mobile Endgerät mit einer WAP-Verbindung	WAP-Verbindungen: Unterstützt jedes beliebige mobile Endgerät mit einer WAP-Verbindung	WAP-Verbindungen: Unterstützt jedes beliebige mobile Endgerät mit einer WAP-Verbindung



Hot Lava Mobile ermöglicht es Ihnen, Content einmalig zu entwickeln und diesen sicher an ein breites Spektrum mobiler Endgeräte – vom einfachen Mobiltelefon bis hin zu Smart Phones und Tablets zu transferieren – bei gleichzeitiger Analyse aller Ergebnisdaten.

Ein umfassendes Spektrum an Lern- und Wissenslösungen

Hot Lava Mobile®

Beinhaltet die Entwicklung, Übertragung und Analyse von Inhalten zur sicheren Bereitstellung auf einer Vielzahl mobiler Endgeräte vom einfachen Telefon über Smart Phones bis hin zu Tablets.

Als SaaS-Lösung verfügbar.

OutStart LCMS

Ist das führende Learning Content Management System (LCMS) für die Automatisierung von Prozessen in den Bereichen Entwicklung, Management, Wartung sowie Übertragung und Veröffentlichung modularer, personalisierter Lerninhalte.

Als SaaS-Lösung verfügbar.

OutStart LMS

Ein voll ausgestattetes, konfigurierbares Learning Management System (LMS), welches die Administration, Dokumentation, Überwachung und Berichterstattung sowie die Übertragung von Lerninhalten in Form von Präsenz- und Online-Schulungen sowie mobilem Lernen gewährleistet. Das System optimiert die Effektivität und Effizienz der Schulungsadministratoren und Lernenden zu einem Bruchteil der Kosten traditioneller Learning Management Systeme.

Als SaaS- und standortbasierte Lösung verfügbar.

OutStart Participate®

Ist eine Social Business Software – Lösung, welche soziale Netzwerk-, Kollaborations- und Wissensmanagementtechnologien miteinander vereint.

Als SaaS-Lösung verfügbar.

OutStart TrainingEdge.com

Eine kostengünstige Lern- und Wissenssuite, welche die Erweiterung traditioneller eLearning-Lösungen darstellt und Learning Management, Content-Entwicklung und –management sowie Social Business Software und mobile Eigenschaften in sich vereint.

Als SaaS-Lösung verfügbar.



Die Vorzüge einer Kooperation mit OutStart

Unser Unternehmen

Während seiner mehr als zehnjährigen Erfahrung im Bereich eLearning hat OutStarts Fokus stets auf der Entwicklung innovativer Lern- und Wissenslösungen gelegen

Unsere Mitarbeiter

Hinter den mehrfach prämierten OutStart-Software-Lösungen stehen Mitarbeiter, die mit ihrer Kreativität und ihren innovativen Ideen in besonderem Maße auf die Vorstellungen und Wünsche unserer Kunden eingehen. Mehr als die Hälfte aller OutStart-Mitarbeiter ist bereits seit über sieben Jahren für das Unternehmen tätig. Unsere Mitarbeiter fühlen sich dem Erfolg der OutStart-Kunden und der damit verbundenen Rentabilität von Investitionen persönlich verpflichtet. Der Erfolg unserer Kunden gibt uns Recht und ist zugleich Bestätigung, auf dem richtigen Weg zu sein.

Unsere mehrfach preisgekrönten Software-Lösungen

In Gartner's Magic Quadrant wurde OutStart innerhalb der vergangenen sieben Jahre immer wieder als "Visionär" bezeichnet und erhält stetige Anerkennung für seine führenden Lösungen in Industrie und Wirtschaft. Allein in den zurückliegenden beiden Jahren erhielt OutStart den Titel Top Learning Portal, eines von "Five Emerging LMSs to Watch," (Fünf der innovativsten LMS, die es unbedingt zu verfolgen gilt). Darüber hinaus wurde OutStart zweifacher Preisträger der Best of eLearning! Awards für OutStart LCMS und Hot Lava Mobile und war Preisträger zweier Brandon Hall Group Technology Excellence Awards.



Unsere Kunden

Gemeinsam blicken wir auf eine mehr als zehnjährige Erfahrung bei der Umsetzung von Lern- und Wissenslösungen zurück; der besondere Anspruch unseres Unternehmens und die damit verbundenen Erwartungen der OutStart-Kunden an unsere Serviceleistung sind hoch. Deshalb dürfen unsere Kunden und Businesspartner zu denen u.a. Alcatel-Lucent, AugustaWestland, Ascent, BB&T, Berlitz, The Boeing Company, BT, Automotive Association, Capital One, CVS Caremark, DIRECTV, McDonald's, MedFlow, MetLife, NextGen Healthcare, Phones4U, Pilatus Aircraft, Swisscard, UK Ministry of Defence, Verizon Wireless, Xerox, TUI, Yum! Brands, Deutsche Börse und Lufthansa gehören, ein überdurchschnittliches Serviceniveau erwarten, das ihnen zu herausragenden Businessergebnissen verhilft.

Nehmen Sie Kontakt zu OutStart auf

Wenn Sie nähere Informationen zu Kundenerfahrungen, Best Practices oder aktuelle Informationen aus der Branche erfahren möchten, besuchen Sie den OutStart Exchange Blog und folgen Sie uns auf Twitter @outstart.

OutStart GmbH
Thomas Brandt, Director
Französische Straße 24
10117 Berlin, Deutschland

Telefon: +49 (0)30 20648- 551
Fax: +49 (0)30 20648- 556

Email: tbrandt@outstart.com
www.outstart.de